

Qualifikation des Personals und externer Beschäftigter (Wartungsdienste)

Eine optimale Funktion der RLT-Anlage setzt bereits bei der Anlagenbedienung ein hohes Maß an Sachverstand des dort beschäftigten Personals voraus.

Die erforderliche Qualifikation richtet sich nach der Art der auszuführenden Tätigkeit:

| Tätigkeit | Ausführung durch | Hygieneschulung nach VDI 6022-B1.2 |
|----------------|--|------------------------------------|
| Bedienung | eingewiesenes Personal | Kategorie B |
| Wartung | Fachmonteur/ Techniker/ eingewiesenes Personal (begrenzt einsetzbar) | Kategorie B |
| Instandsetzung | Fachmonteur /Techniker | Kategorie B |
| Inspektion | Techniker /Ingenieur | Kategorie A |

Zu Ihrer Sicherheit:

Lassen Sie sich die Qualifikation von Vertragsfirmen nachweisen und berücksichtigen Sie diese Anforderungen bei der Vertragsgestaltung.

Die

**Struktur- und Genehmigungsdirektion Süd
Regionalstelle Gewerbeaufsicht
Kaiserstraße 31, 55116 Mainz**

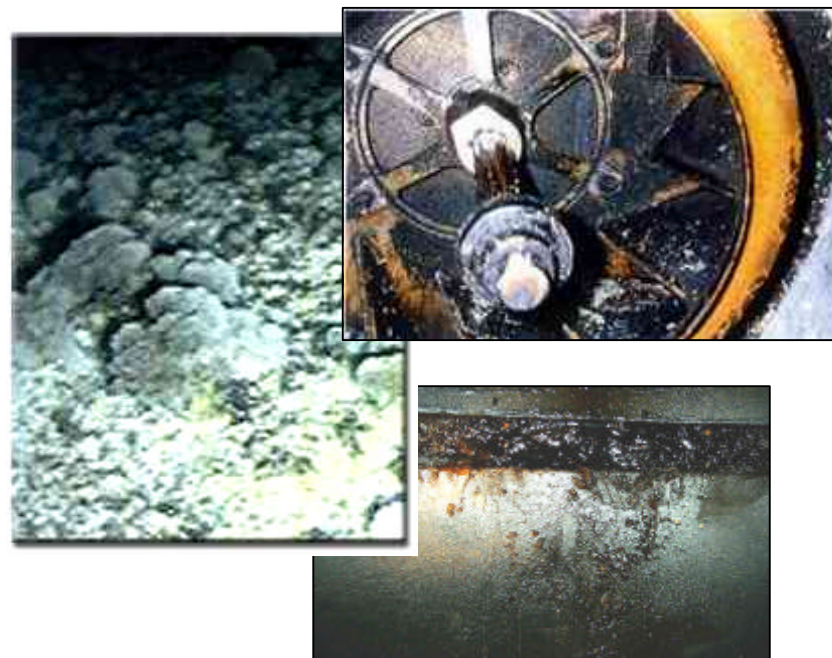
informiert Sie gerne weiter.

Ansprechpartner:
Informationen und Download unter

Herr Koch (06131) 96030-31
www.sgdsued.rlp.de



Raumluftechnische Anlagen Gesundheitsgefahren durch mangelnde Hygiene



Informationen für Anlagenbetreiber

**Struktur- und Genehmigungsdirektion Süd
Abteilung Gewerbeaufsicht**

Ihr Ansprechpartner im Arbeits- und Immissionsschutz

Gefahrenpotenzial

Die Liste der negativen Auswirkungen von Mikroorganismen und Keimen aus dem Betrieb von Raumluftechnischen Anlagen (RLT-Anlagen) scheint endlos. Allergien, Mattigkeit und Müdigkeit kennzeichnen nur einige wenige Begleiterscheinungen aus dem Berufsalltag.

Unzureichend gereinigte und gewartete Anlagen beeinträchtigen in einem hohen Maß das Wohlbefinden in den verschiedensten Arbeitsbereichen.

Nur regelmäßige technische und hygienische Wartungen gewährleisten eine gesunde Arbeitsumgebung.

Gesetzliche Vorgaben

Der Gesetzgeber verpflichtet die Betreiber gesundheitlich zuträgliche Arbeitsbedingungen nach dem Stand der Technik zu schaffen (vgl. §4 ArbSchG). Als Stand der Technik gilt die VDI-Richtlinie 6022, die umfassende Anforderungen an den Betrieb von RLT-Anlagen und die Qualifikation des Wartungs- und Bedienungspersonals beschreibt.

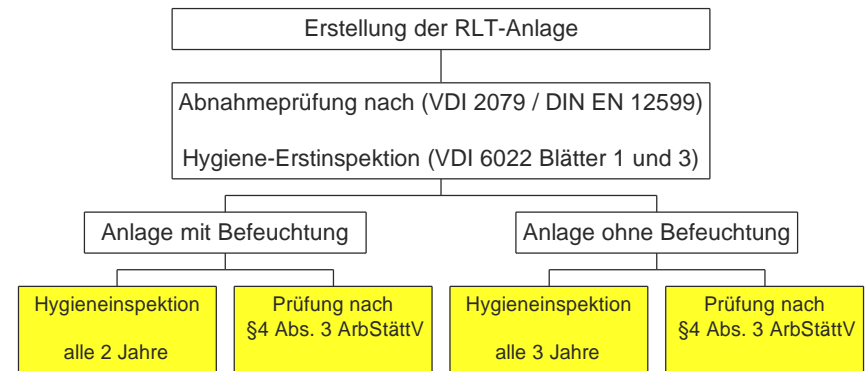
Betriebsanforderungen nach der VDI-Richtlinie 6022

Die in der VDI-Richtlinie 6022 festgeschriebenen Betriebsanforderungen konzentrieren die Aktivitäten des Betreibers:

- Führen eines Betriebstagebuches
- Qualifikation des Bedienungspersonals
- Erstellung von Arbeitsanweisungen
- regelmäßige Reinigung und Wartung
- regelmäßige Prüfungen
- Dokumentation der durchgeführten Maßnahmen

Übersicht der erforderlichen Prüfungen – Hygieneinspektion

Prüfpflichten des Betreibers von RLT-Anlagen



Anforderungen an den Arbeitsschutz

Grundlage eines umfassenden Arbeitsschutzes ist die Durchführung der Gefährdungsbeurteilung:

