

Deichrückverlegung Worms „Bürgerweide“

Entwicklung von Silberweiden-Vorwäldern



September 2004

- Partiiell gute Bestandsentwicklung (linkes Bild im Hintergrund; rechtes Bild im Vordergrund)
- insgesamt jedoch schwache Entwicklung auf Grund trockenerer Standortverhältnisse (rechtes Bild im Vordergrund)



September 2004

- gute Entwicklung von Silberweiden-Anpflanzung auf Grund feuchter, Rhein-näher Standortverhältnisse

Pflanzung von Auwald



September 2004

- Aufforstung mit Wildschutzzaun unter forstwirtschaftlichen Kriterien



September 2004

- Vordergrund: Frühlingsanpflanzung
- Hintergrund: Herbstanpflanzung

Rückbau Rheinhauptdeich



Oktober 2004

- Trasse des rückgebauten Rheinhauptdeiches

Neugestaltung des Altbaches (inklusive Uferstreifen)



September 2000

- Neuanlage des Altbaches im Retentionsraum Bürgerweide; flache Aushebung des Bachverlaufes



April 2001

- kaum Uferbewuchs entlang des neuen Verlaufs des Altbaches



März 2003

- flächendeckende Ufervegetation



Dezember 2003

- Gewässer festgelegt
- erste Ansätze einer bachbegleitenden Vegetation



September 2004

- ausgeprägte bachbegleitende Vegetation



September 2001

- neu-angelegter Durchlass für den Altbach



September 2004

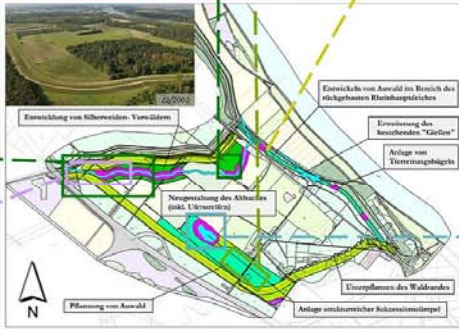
- Durchlass nach drei Jahren



Oktober 2004

- ausgeprägte bachbegleitende Vegetation

Lageplan landschaftspflegerische Maßnahmen



Anlage von struktureichem Sukzessionstümpel inklusive Zulauf mit Tierrettungsinsel



April 2000

- Anlage des Amphibientümpels



Oktober 2001

- flächendeckende Vegetation



Oktober 2004

- Tierrettungshügel (im Hintergrund) mit Aufforstung



Oktober 2003

- Entwicklung von Röhricht- und Schilfbewuchs



Juni 2004

- umfangreicher Röhricht- und Schilfbewuchs („Verlandungstendenz“)



März 2002

- freier Zulauf zum Amphibientümpel



Oktober 2004

- flächendeckende Vegetation am Zulauf („Verlandungstendenz“)

Flutungsereignisse



März 2002

- Flutung des Retentionsraums



Januar 2004

- Flutung; überschwemmt Altbach, betrachtet vom neuen Schöpfwerk

Rheinland-Pfalz

Verkehrsbüro
Struktur- und Genehmigungsdirektion Süd
Regionalstelle Wasserwirtschaft,
Abfallwirtschaft und Bodenschutz
Königs-Langgasse 3
55116 Mainz

BAUUND UMSCHWERT PROJEKT

Deichrückverlegung Worms „Bürgerweide“

Wissenschaftlich-ökologisches Begleitprogramm

FLUSSWIRTSCHAFT

Fotodokumentation

FLUSSWIRTSCHAFT	NUMMEL	NAME
001	01	Zimmer
002	02	Zimmer
003	03	Zimmer
004	04	Zimmer
005	05	Zimmer
006	06	Zimmer
007	07	Zimmer
008	08	Zimmer
009	09	Zimmer
010	10	Zimmer
011	11	Zimmer
012	12	Zimmer
013	13	Zimmer
014	14	Zimmer
015	15	Zimmer
016	16	Zimmer
017	17	Zimmer
018	18	Zimmer
019	19	Zimmer
020	20	Zimmer
021	21	Zimmer
022	22	Zimmer
023	23	Zimmer
024	24	Zimmer
025	25	Zimmer
026	26	Zimmer
027	27	Zimmer
028	28	Zimmer
029	29	Zimmer
030	30	Zimmer
031	31	Zimmer
032	32	Zimmer
033	33	Zimmer
034	34	Zimmer
035	35	Zimmer
036	36	Zimmer
037	37	Zimmer
038	38	Zimmer
039	39	Zimmer
040	40	Zimmer
041	41	Zimmer
042	42	Zimmer
043	43	Zimmer
044	44	Zimmer
045	45	Zimmer
046	46	Zimmer
047	47	Zimmer
048	48	Zimmer
049	49	Zimmer
050	50	Zimmer

PLAATZ 3