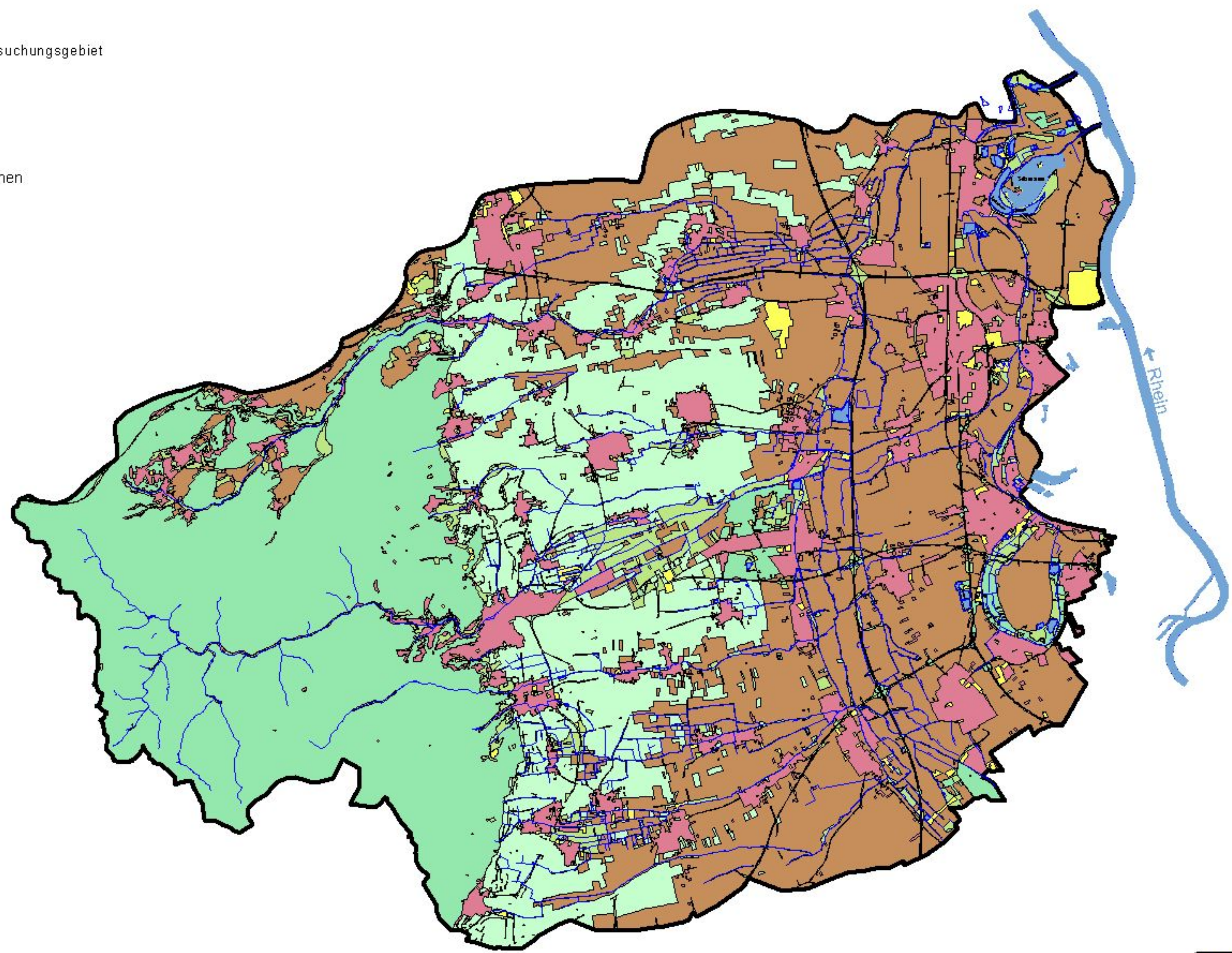



-  Gewässer
-  Grenze Untersuchungsgebiet
- Flächennutzung
  -  Ackerland
  -  Bebauung
  -  Grünland
  -  sonstige Flächen
  -  Gewässer
  -  Weinbau
  -  Wald



	<b>Wasserwirtschaftliches Gesamtkonzept für das Einzugsgebiet von Isenach und Eckbach</b>
<b>Flächennutzung</b>	